

平田の人口

世帯数 4,518(-5)  
 男 5,382(-2)  
 女 5,946(-2)  
 計 11,328(-4)  
 (平成20年3月1日現在)



発行所  
 平田地区社会福祉協議会  
 ひらた新聞編集部  
 (岩国市平田出張所内)  
 岩国市平田3丁目22-18  
 印刷所  
 フジ美術印刷機  
 岩国市今津町2丁目2-52



吉香公園・徴古館の「ぼたん園」で(前元宏史さん撮影)

牡丹 (ぼたん)

牡丹(ぼたん)は中国が原産地で、日本へは奈良時代に渡来したといわれています。

弘法大師が持ち帰ったとの説もあります。以来一〇〇年間、日本の地に咲き続けています。

美しさと気品のあることから、中国では新年を祝う花として珍重されています。「立てばしゃくやく、座ればぼたん、歩く姿はゆりの花」という美人の姿を形容する言葉としても広く使われているのはご承知のことです。

吉香公園・徴古館前庭の、ぼたん園は四月下旬から五月上旬にかけて見頃となっており、鑑賞にあたいするスポットです。ぜひ、一度、出かけてみてください。

牡丹花は

咲き定まりて

静かなり

花の占めたる

位置のたしかさ

(木下利彦)

御料理 仕出し  
**瀧** たきがわ  
 岩国市横山2丁目5-31・横山2丁目1-21  
 ☎(0827)41-0233(代)

服の製造・卸し・販売  
 いかに安く御提案出来るかをモットーに  
**(株) 共和**  
 代表 目崎文雄  
 岩国市大字柱野岡ノ峠262-2  
 ☎(0827)45-0045

建築・土木のことなら  
 クレバリーホーム岩国  
**広田建設(株)**  
 岩国市平田5丁目42番13号  
 ☎(0827)31-6226(代)

花と緑と園芸資材  
 生花(切花)もお任せ下さい!  
**はるその生花**  
 岩国市平田3丁目22-1  
 (0827)31-4737

美とぬくもりを伝える  
**(株)河中工務店**  
 代表取締役 河中賢一  
 岩国市南岩国町3丁目17-14  
 TEL 31-7288

プロパン・石油類のご用命は!  
**株式会社 上村商店**  
 本社 平田6丁目24-18  
 ☎31-8181(代)

エクステリアのプロショップ  
 山口県知事許可(特-14)16008号  
**フジジュウ**  
 岩国市関戸164 ☎(0827)44-0111  
 ☎0120-1892-10  
 ホームページアドレス http://www.fujiju.com

建築請負業  
 山口県知事許可(特-56)第10234号  
**(有)村岡工務店**  
 代表取締役 村岡敬修  
 平田4丁目16-40 TEL 31-7025  
 自宅 TEL 31-8250



創刊100周年記念



平田地区 社会福祉協議会 会長 白木 芬

地域住民の身近な便りとして親しまれて来た「ひらた」が、今回の号号をもって創刊100周年の記念すべき節目を迎えることができ、心からお祝いとお喜びを申し上げます。一〇〇回と云う言葉は、口ではやさしいことではあります。二十五年の歳月を経て、実践に至っては、言葉には表せない苦勞を重ねられたものと拝察し、携わって来られた歴史を、皆様の健康を祈念申し上げます。



平田地区 自治会連合会 会長 池田 裕

地域の皆様、一〇〇という数字で何を連想されますか。年令が一〇〇才、世界一連の記録が一〇〇メートル短距離走、つまり大事なパロメーターです。この度の「ひらた」新聞の歩みは、まさに一つの到達点であるといえます。昭和五十八年、広報誌として産声をあげ、以来種々苦勞があつた事と思われ、歴史の編集長のご努力で今日を迎えることが出来た。その苦勞に対し、深甚な敬意とお礼を申し上げます。ひらた新聞は、そ

100号までのあゆみ

Table with columns for '年度' (Year), '社会の動向' (Social Trends), and 'ひらた新聞記事' (Hiraata News Articles). It lists events from 1948 to 2008, including national news, local incidents, and specific news items from the magazine.

Four columns of celebratory messages for the 100th issue. Each column includes a title like '~ 祝創刊100号 ~', a message of gratitude and hope, and the name of the organization: 平和ヶ丘自治会, 東光寺自治会, 山中団地自治会, and 五反田自治会.



# 自主防災をスタート

## 平田地区 自主防災指針を策定

平田地区自治会連合会(池田景雄)は、四月より平田地区自主防災指針を策定し、運用をスタートさせた。過去一年間、他地区の防災指針を参考としながら、素案を作成し、地区の実態に即したものに改訂を図りながら、自治会長定例会議で審議を経て、ようやく、スタートの運びとなった。

今後、更に効果的で、適切な活動・運用を行っていく予定です。平田地区の皆さんのご理解とご協力を宜しくお願いします。

### 一、背景

平成十七年九月台風十四号が当地方を襲い、特に錦川流域では被害が多大でありました。事態を深刻に受け止めた行政は、通報体制や初期体制の確立を急務ととらえ、その上で、地域の協力なくして、円滑な運営は困難と判断し、地区の防災体制樹立を促したことにあります。

又、社会情勢の変化は地域の相互扶助機能の弱体化、住民相互の繋がり希薄化をきたしており、一旦、災害が発生し

### 二、岩国市災害対策本部との関係

場合、拡大防止は極端に低下している状況から、自主防災体制の構築が是非とも必要のタイミングであります。

岩国市は「災害対策本部」を設置し、(別表一参照)この時、平田地区には、「平田地区対策班」が設置され、副班長として市民課長補佐が平田出張所に在席となります。

同時に、「平田地区自主防災対策本部」(本部長平田地区自治会連合会長)が設置されます。表でお分かりのように岩国市「平田地区対策班」は「班設置施設」(代表平田出張所所長)、「岩国市消防団岩国分団第六部」(代表者岩国分団第六部長)及び「平田地区自主防災対策本部」の三者を指揮する構図となります。

### 三、平田地区自主防災の組織

岩国市では、災害の発生する可能性が高まるとして、自主防災の組織を構築し、災害発生した場合、多くの方が避難可能な「避難所」を開設します。(別表二参照)開設時期は広報による宣伝、サイレンの吹鳴などでお知らせすることになっております。

「避難勧告後の避難所」については、規模が大きいこと、他の地区との混在避難であること、伝達責任者を配置すること、など、予め、どの自治会が伝達責任者であるかを決めていきます。

### 四、避難所の設置

岩国市では、災害の発生する可能性が高まるとして、自主防災の組織を構築し、災害発生した場合、多くの方が避難可能な「避難所」を開設します。(別表二参照)開設時期は広報による宣伝、サイレンの吹鳴などでお知らせすることになっております。

「避難勧告後の避難所」については、規模が大きいこと、他の地区との混在避難であること、伝達責任者を配置すること、など、予め、どの自治会が伝達責任者であるかを決めていきます。

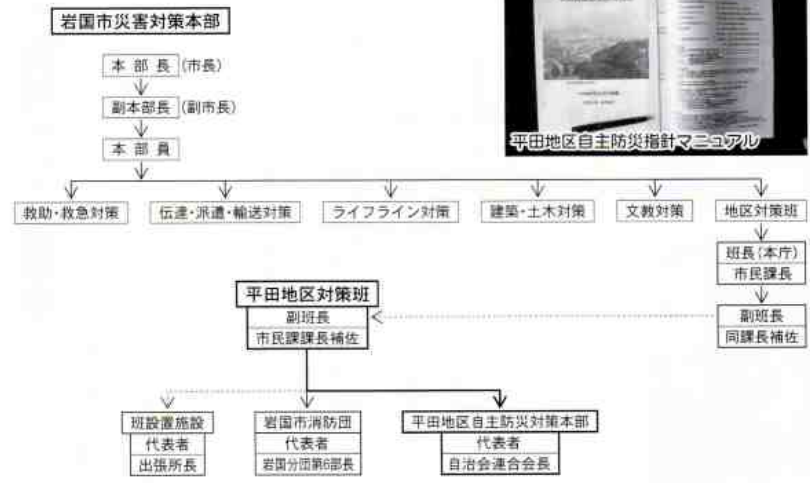
### 五、その他

岩国市から、四十三万円の補助金を受けけることになっており、ヘルメット、トランシーバー、パイルなどの防災用品に充てることとしております。

平田地区自主防災システムが円滑に運行できるよう、市、平田地区社協、平田地区民生委員協議会、平田婦人会、山中国地婦人会、平田地区自治会連合会などと連携を密にしなが取り組むこととしておりますので、重ねてご理解とご協力をお願い致します。



岩国市災害対策本部と平田地区自主防災の組織図(別表1)



平田地区避難所一覧表(別表2)

1. 自主避難所		2. 避難勧告後の避難所	
場 所	場 所	場 所	場 所
1 平田供用会館	1 岩国高校	2 平田小学校	2 平田小学校
2 平田1丁目自治会館	3 平田供用会館	3 明生台ふれあい会館	3 平田供用会館
3 明生台ふれあい会館	4 平田住民ホール	4 中山自治会館	4 平田住民ホール
4 中山自治会館	5 平田中学校	5 ガーデンシティ自治会館	5 平田中学校
5 ガーデンシティ自治会館	6 老人福祉センター	6 和泉会館	6 老人福祉センター
6 和泉会館	7 高水高校	7 梅ヶ丘自治会集会所	7 高水高校
7 梅ヶ丘自治会集会所		8 山中国地自治会館	
8 山中国地自治会館			

<p>～祝創刊100号～</p> <p>明るい、住みよいまちづくりの一端を担っています。更なる飛翔を。</p> <p><b>白木 芬</b></p>	<p>～祝創刊100号～</p> <p>平田地区一丸となつての100号達成。更に飛翔を期待します。</p> <p><b>中山自治会</b></p>	<p>～祝創刊100号～</p> <p>地域活性化に役かう「ひらた」の更なる発展を祈ります。</p> <p><b>すみれヶ丘自治会</b></p>	<p>～祝創刊100号～</p> <p>25年の歴史を刻んだ先達に感謝し、今後の飛躍を希望しています。合わせて平田地区の発展を祈念致します。</p> <p><b>池田 裕</b></p>
<p>～祝創刊100号～</p> <p>長寿と健康 「太極拳」をやりますか 第1～第3(木) 10～12時 平田供用会館2Fホール ☎32-4772、31-0808、31-2424</p>	<p>～祝創刊100号～</p> <p>地区全体で作上げたこの伝統を私達も応援します</p> <p><b>梅ヶ丘第二自治会</b></p>	<p>～祝創刊100号～</p> <p>100号達成を祝し、200号に向かって前進を希望します。</p> <p><b>梅ヶ丘第一自治会</b></p>	<p>～祝創刊100号～</p> <p>住宅建設を通じて、地域の発展に貢献します。</p> <p><b>市岡工務店</b></p>
<p>～祝創刊100号～</p> <p>仲間と楽しくカラオケを習いませんか！ 毎月 第1、第3金曜 平田供用会館2階 講師 原元幹夫先生 歌謡クラブ こすもす 申込先 090-9500-3030(堂門)</p>	<p>～祝創刊100号～</p> <p>100号達成は地域の結集力とします。今後もがんばって。</p> <p><b>和泉第一自治会</b></p>	<p>～祝創刊100号～</p> <p>100号達成は郷土の誇りです。更に誌面の充実を期待します。</p> <p><b>ガーデンシティ自治会</b></p>	



### ご寄付

金五万円  
平田地区社協へ  
青少年健全育成のために  
平成二十年三月十日  
岩国市平田一丁目二十三-1  
岩田 正様

ご厚意を深謝し  
厚くお礼申し上げます  
平田地区社会福祉協議会  
会長 白木 芳

### 出初め式挙行 平田消防団も参加

新春恒例の岩国市  
出初め式が一月六日  
を盛つていました。  
(日)、錦帯橋河原で  
行われました。市消  
防、市消防団、企業  
防衛消防の精鋭が一  
堂に会し、その存在  
意義を市民にアピー  
ルする絶好の機会で  
あり、きびきびとし  
た行動が見られました。  
平田地区を所管す  
る岩国分団第六部(中  
川 勲部長・通称平田  
消防団)も果敢に一  
斉放水を行い、この  
一年間の消防火に対

する真摯な取り組み  
を盛つていました。  
平田地区を安心で  
きる町にと、努力を  
続ける第六分団の皆  
さんに感謝しながら、  
一年間の健闘を期待  
しています。出初め  
式に先立ち、市体育  
館で開催された表彰  
式では、次の三名の  
方が永年勤続者とし  
て表彰を受けました。  
中川 勲  
二十年勤続  
岡 正好  
十年勤続  
平岡孝文



出初め式出発前の6分団の皆さん



点火されると勢よく燃え上がりました



神事が厳かに行われました



ぜんざいコーナーは今年も盛況でした

### 今年も元気で お祭り

一月十三日(日)、  
平子連主催(柳原龍  
一 会長)の平田地区  
とんど祭りが平田小  
学校グラウンドで行わ  
れました。  
神事の後、十一時  
に点火されると、し  
め飾りや書初めが勢  
よく燃え上がりまし  
た。書初めをどん  
どで焼くと字が上手  
になるといふ言い伝  
えがあり、きつとこ  
の一年上達するでし

お母さん達が心を  
こめて作ったせんざ  
いがふるまわれ、お  
いしくいただきました。  
とんど祭りが児  
童・園児のみでなく、  
地域にとってもあり  
がたい行事になって  
いることから、お世  
話をする方々に改め  
て感謝致します。伝  
統ある行事を更に伸  
ばしていつて下さい。

### 子供相撲で熱戦を展開 火鎮祭・平田廿日相撲

第十八回火鎮祭の  
ぶせまつり)・平田  
廿日相撲が二月十一  
日(月)、イズミ西  
駐車場で行われまし  
た。

一般的ではなく、相  
撲が最もポピュラー  
なスポーツであった  
り、昭和三十五年  
まで開催してきまし  
た。世情の移ろいや  
社会情勢の変化など  
で中止やむなきにな  
っていましたが、平  
成三年、復活の気運  
が高まり、廿日相撲  
保存会が結成され、  
伝統行事の再開とな  
りました。  
廿日相撲保存会を  
中心に、天地自治会  
、南天地自治会が支  
援の横綱で運営され  
、伝統行事のすばらし  
さをこの平田の地に  
残してくれています。

この行事の由来は、  
明治時代、平田に大  
火災があったのを機  
に防火と火の大切さ  
を共有するため、小  
俵を築き、土手には  
屋台が建ち並び、花  
火が打ち上げられ、  
大人も子供も総出の  
一大行事でした。  
その後、平田六地  
区(天地、松山、五  
五)



女の子も懸命に取り組んでいます



後がない  
うっちゃりができたかな



保存会木村会長の挨拶に聞いている子ども達



廿日相撲の看板が  
お客さんを呼びこみます

産科 婦人科 外科 胃腸科  
**ほろのびハンスクリニック**  
予約制  
○診療時間 AM9:30~PM12:30, PM4:00~6:00  
○休診日 日曜・祝日、土曜午後  
岩国市平田1-28-27 ☎(0827) 32-7007

建設業・建材加工業  
**株式会社 村元興業**  
代表取締役 村元真澄  
岩国市南岩国町1丁目27-27  
☎(0827)31-7406  
FAX 31-7471

**松原クリニック**  
循環器科・内科……31-5566  
F 31-6276  
歯科………34-1188  
岩国市平田5-42-17

御料理・仕出し  
**魚新**  
岩国市岩国1丁目  
☎41-0242・43-2393

安心価格と真心奉仕  
市民基盤センター  
**双磨会館 双雲社**  
〒741-0082 岩国市川西4丁目5-6(双雲会館内)  
TEL(0827)44-1144  
FAX(0827)44-1145  
●24時間体制です●  
ヨイ オクヨロ  
会館受付(0827)41-0940

土地・建物の登記、測量  
**濱田・尾崎合同事務所**  
代表 濱田 年一  
〒741-0081 岩国市錦見8-28-1  
TEL.43-2243・FAX.43-2246

**K 栗栖眼科**  
KURISU EYE CLINIC  
岩国市平田1丁目28-28(岩国市営バス向山バス停前) TEL (0827) 34-5513  
診療時間  
午前 9:00~12:00 (月曜~土曜)  
午後 2:00~6:00 (月曜~水曜・金曜)

弁当・おにぎり 随時予約承り中!  
**FamilyMart**  
岩国平田店  
〒741-0072 岩国市平田4-16-43  
☎(0827)35-0558

明るく楽しくいきいきと  
3歳になったら幼稚園  
●送迎バス有り ●完全給食  
学校法人福音学園  
**岩国南幼稚園**  
岩国市平田6-28-3  
☎(0827)31-6009

宅地造成・車庫新設  
家のまわりの不便な事御相談下さい  
有限会社  
**亀島建設**  
岩国市牛野谷町3丁目73-20  
TEL 31-7507



# 「ふるさと ひらた」を発売

## 「方言、ことわざ集」も



このたび、郷土平田を広く知っていたために「ふるさとひらた」(A4、一四〇ページ)、当地方に伝わる「方言、ことわざ集」(A4、六十五ページ)の冊子をふるさと平田を見つめる同好会が発刊いたしました。「ふるさとひらた」は、昔の平田の様子から現在に至るまでの経緯、平田地区の名所旧跡、催し物などを写真入りで詳しく紹介しています。方言、ことわざ集では、懐かしい平田の言葉を盛りだくさん掲載しています。興味のあるお方は実費(千円)でお申し込みです。お申し込みください。

申込先 ふるさと平田を  
見つめる同好会  
事務局 大野房男  
岩国市平田三丁目  
三十三三三五  
電話 九一八三八五  
白木 芬  
岩国市平田三丁目七十四  
電話 三二七六七〇

# 歩車分離式の信号へ 中央フード西側交差点

三月二十二日(土)、中央フード西側交差点(梅ヶ丘入口)信号が歩車分離式に変更となりました。歩行者が青信号で横断歩道を渡っている時は、自動車などの車両は交差点に入れない方式です。つまり、歩行者用信号が青の時は、車両用の信号は全て赤ということとなります。昨年春の、いたましい交通事故に鑑み、事故防止対策の一環です。平田地区自治会連



歩車分離式は歩行者の安全を大きく向上させます

# 岩国南バイパスが 全線開通

## 平田地区の混雑緩和

山手町と藤生町を結ぶ全長四、九㎞の岩国南バイパスが、三月二十九日(土)、全線開通しました。これまで、藤生町と南岩国町間一、八㎞は部分開通して

ましたが、この程、残りの三、一㎞が完成したものです。一九九三年度に着工以来、十四年をかけての大工事で総事業費は四八〇億円、国道一八八号線は朝夕の通勤時間帯を中心に渋滞が慢性化していました。本バイパスの開通により、大幅に緩和される見込みです。国土交通省では、今度、藤生町から岩国駅前まで、二十八号が四分短縮されると予測しています。平田地区から、岩国駅前への交通も随分、楽になると思われます。愛宕山トンネルや門前川・今津川にかかる橋梁も自然と調和して、快適な運転が楽しめるそうです。今津川橋梁は維持管理費削減のため、新技術が導入されていくと聞かれます。従来の橋梁は腐食防止のため、塗装を施していますが、無塗装となつています。鋼材を腐食に強い耐候性鋼材にしているがこの新技術導入による経費削減は三十分間で四千万円といわれています。



愛宕山トンネル南側(3月16日撮影)



今津川橋梁は耐腐食性の鋼材が使用されている

# 秋に大芋煮会を 平田地区社協が計画

平田地区社協では、三月十六日(日)、芋煮の試作、試食を行いました。試作は平田婦人会が担当し、試食を平田地区社協理事十一名で実施しました。これは、全国的には芋煮で通っていますが、当地では「おひら」と呼ばれています。かつては、お祝い事や葬事には必ず出されたメニューです。から、なつかしく思われる方も随分多いと思います。芋煮をつつきながら、楽しく語りあうのも明るい地域作りにつながります。



腕を振るった平田婦人会の皆さん

瓦一枚からの新築・葺替まで  
山口県知事許可(敷-12)第15391号  
かわらぶき技能士  
瓦屋根工事技士  
瓦屋根診断技士  
岩国市平田1-12-7  
**平岡瓦店** TEL 32-3094

総合建設業(建築・土木・設計施工)  
**髷トモ建設**  
代表取締役 江本吉克  
岩国市御庄5丁目108-9  
☎0827-46-1746

ひとにやさしい  
CARE  
**DEAR REST**  
介護を目指して  
ケアホーム  
**ディア・レスト岩国**  
施設長 中村和義

土木建設業・探石業  
山口県知事許可・山口県探石業登録  
**(株) 檜 迫**

屋根工事はおまかせ下さい  
**岡木下瓦店**  
平田1丁目6-28 ☎31-2555

アートまでめんどうみのいい店  
カメラの**アート&写夢**  
南岩国店 岩国市南岩国町2丁目9-23  
☎31-6070

〒741-0072 岩国市平田5丁目27-43  
TEL:0827-34-2500 FAX:0827-34-2501

〒741-0071 岩国市牛野谷町3丁目83-10  
☎(0827) 31-6121 FAX (0827) 31-6160  
平田山現場事務所(岩国商業高校下)



# 参加者募集

中央公民館(平田地区)  
平成20年度の公民館年間行事です。下記のとおり募集  
します。お問い合わせの上、お気軽に参加ください。

## さくら大学

おむね65歳以上対象の教養講座です。  
人権教育・交通安全教室・健康講座・芸能大会等  
開催日 5月9日(金)開講式 以後毎月10日前後 全10回  
13:30~15:00  
場 所 平田供用会館 年会費 500円  
申込方法 4月2日~4月30日  
会費を添えてお申込み下さい。

## 乳幼児家庭教育学級

乳幼児とその保護者を対象の講座です。  
子どもの育児、子育てに関する不安や悩みの解消  
開催日 5月16日(金) 以後毎月第3金曜日(7月&12月は第1金曜日)  
10:15~11:30  
場 所 中央図書館2F多目的ホール  
(注)今年度より場所が変わりました。  
受講料 無料(講座によっては材料費が必要です。)  
申込方法 随時受付(講座によっては予約が必要です。)

## 体験講座

成人対象の年間を通じて  
開催する趣味教養講座です。  
体操教室・園芸教室・作り教室等  
※詳細は自治会回覧にて募集します。

## 親子ふれあい教室

夏休み・冬休みに小・中学生対象の講座です。  
陶芸教室・木工教室・ガラス細工教室等  
※詳細は自治会回覧にて募集します。

連絡先 中央公民館平田地区(平田出張所) Tel (0827)31-2514 Fax (0827)32-2539

## 男性料理教室

主催:食生活改善推進員(平田地区)

◆開催日 5月13日(火)焼製品中心の献立  
7月8日(火) 9時30分から13時まで  
9月9日(火)地産地消料理 昼食を皆で食べます。  
11月11日(火) ◆参加費 2000円  
3月10日(火)春のウォーキング (参加費は初回出席時に集めます。)  
◆場 所 平田供用会館 ◆持参物 エプロン・包丁をお持ちください。 ◆定員 20名

## 保健栄養学級

◆開催日 6月10日(火)焼製品中心の献立  
8月5日(火) 9時30分から13時まで  
10月14日(火)地産地消料理 昼食を皆で食べます。  
12月9日(火) ◆参加費 2000円  
3月10日(火)春のウォーキング (参加費は初回出席時に集めます。)  
◆場 所 平田供用会館 ◆持参物 エプロン・包丁をお持ちください。 ◆定員 20名

お申込み方法:4月1日~4月30日まで受け付けます。  
住所・氏名・電話番号を平田出張所(TEL31-2514)へご連絡下さい。  
定員になり次第、締め切りますので、お早めにお申込み下さい。  
教室の詳細な内容は、食生活改善推進員:田村(TEL32-6446)まで、  
お問い合わせ下さい。 ※なるべく年間を通して参加されますようお願いいたします。  
4回の調理実習のうち1回は、他国料理への挑戦として外国の方を講師にお招きする予定です。

## O&A

O: 男性料理教室では、どんなことをしますか?

A: 一人になった時、お食事は大丈夫ですか?  
外食やお惣菜に頼るだけでなく、自分で作れるよう  
になるといいですね。

男性料理教室では、みんなで楽しく、  
料理の基礎知識や技術を身につけ  
られるよう、お手伝いしています。  
もちろん、料理上手な方も、お待ち  
しています。

O: 保健栄養学級では、どんなことをしますか?

A: 毎日の献立に頭を抱えていませんか?  
健康的な食生活について考え、  
ちょっとした工夫で料理の幅を広げて、  
自分や家族の健康づくりのために、  
役立ててみませんか?

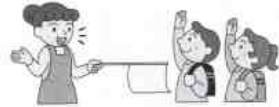
O: 食生活改善推進員って、どんな人?

A: 私たち食生活改善推進員は、市が開催する「食生活改善推進養成  
講座」を受講し、市より修了書を受けて、活動しています。  
私たちは「わたしたちの健康は私達の手で」をスローガンに、健  
康づくりのためのボランティア活動に取り組んでいます。  
ぜひ、教室に参加して健康づくりの輪を広げてみませんか?

# 交番だより

## 新入学時期の交通安全

☆保護者の方へ☆  
お子さんと一緒に通学路を歩いてみま  
しょう!  
子どもは「危ないよ、だめよ。」等の抽  
象的な言葉では理解できません。  
子どもの視線で危険な場所を見つけ、  
その場で具体的にどうすれば良いかを繰  
り返し教えてあげてください。



☆ドライバーの方へ☆  
新入学のこの時期は通学に慣れていな  
い新入生も歩いています。  
子どもの姿を見かけたら、スピードを  
落としてその動きに十分注意しましょう。

## 高速道路の安全走行3つのポイント

- 高速道路の安全走行3つのポイント  
①速度は控えめに ②車間距離を十分に ③前方の危険を予測し、それに備えた運転を  
○緊急時の準備は大丈夫?  
①三角停止表示板は携行していますか? ②発煙筒を緊急時に使用できますか?  
※もし事故などで止まってしまったら、ハザードを点灯しできるだけ車を左に寄せましょう。  
その後、ガードレールの外など安全な場所に避難し、非常電話で連絡してください。

## 夜道の一人歩きに注意!

最近、若い女性が夜道を一人で歩く姿をよく見かけます。  
全国的にも通り魔によるひったくりや強制わいせつ等の重大犯罪が頻繁に起きています。  
こうした事件から身を守るためにも、夜道を歩く際は街灯のある明るい道を選んだり、  
人通りの多い道を通るなど、ちょっと考えて行動するだけでも大きく変わってきます。  
「自分の身は自分で守る」という気持ちが大切です!

## \*短歌会\*

寒風の山野に芽吹く露のとう  
膝を屈めてそつと触れみ  
舟当の蓋のひとつぶ来てきれぬ  
性となりたり昭和を生きて  
櫻梅をいつばみと知り目白二羽  
我が目如くます朝のひと時  
今朝も来て名も知らぬ鳥新芽さむ  
いづこの庭にかまた降りたつや  
チュリツツ茶色き衣も脱ぎ捨て  
真白き肌にみどりらの芽吹き  
梅の芽の初めにふくらみはらと  
咲き初めに日に粉雪の降る  
水仙の芽吹きツツツ天に向き  
花峰の中賑わい始む  
川土手の桜の芽まだかたし  
寒風の中春を待ちたり  
街路樹を匂いつ近づくと子どらの  
声高らかに通学路の朝  
律気にも春を運ばず芽吹く木々  
冷雨に煙る里山の地で  
謎なりしモノリザのモデル解けしとう  
微笑の謎はなほ額の中  
櫻梅は睦月半ばで盛りなり  
冬山染めたる春色に  
月光にかすか輝く銀山の  
見つけし者は海を行く人  
広緑の日溜まりに居てひと時を  
此の上もなき賢とも思ふ  
※(楽しい短歌作りに参加希望の方は手紙送とうぞ。  
電話三二一〇七七七)

- 平井 孝和  
田公 隆義  
高木 岩男  
吉井 敬孝  
山本 富美子  
山田 敦子  
渡辺 黎子  
大坪 礼子  
川野 艶子  
松原 富美枝  
富永 英子  
川崎 英雄  
金田 惺  
平林 孝子

## \*句会\*

うぐいすの声の日毎につややかに  
熱き火を心に灯せ紅梅  
春の空天の遠吠えいつまでも  
しばらくは両手の中へ落梅  
ささやかな二人の宴春燈  
あるがまま生きるがよろし春の川  
春の風顔撫で合うて乳児あやす  
富や庭に寄り来てついでいばみぬ  
雨一夜格の白を緋くさずに  
春の川呼べば応へて渡し守

- ミチ子  
浩一  
正晴  
吹子  
和江  
史子  
芽  
房男  
久子  
弥生女

## 鎮地祭

## 編集後記

三月二十三日(日)、一〇〇号を発刊する  
愛宕神社の鎮地祭。起、ことができ、編集部一同  
工式が牛野谷町の現地。慶賀の念と継承の大事  
で行われました。愛宕、さを思っています。コ  
山開発事業に伴い、飯、た結果が一〇〇号に重ね  
殿になっていたところ、た結果が一〇〇号に重ね  
同地域の地盤が整い、た結果が一〇〇号に重ね  
本殿築造となったもの、幾人の方が携わり、欠  
です。同神社は火の神、号のひらた新聞に  
こと一かぐつちの、卒、成長させました。これ  
である。保十五年(二七三〇)にやっていますので  
の創建と伝えられます。宜しくお願ひ申し上げます。



工事の安全と神社の強さを祈念して神事が行われました

**Y's** 測量・設計・開発に関する  
コンサルタント  
有限会社 **オフィスワイズ**  
代表取締役 山本屋 敦  
岩国市南岩国町1-2-1河村ビル2F  
TEL 31-1530 自宅 TEL 32-6721

はり・きゅう&リラクゼーション  
**はり・きゅう治療院**  
b i 庵(びあん)  
南岩国町2-78-30(中内フード平田店正面)  
☎ 32-8989(ハリキョウ ハリキョウ)

土木建設業・港湾荷役事業  
クレーン海陸作業・リース業・海上輸送事業  
港湾運送事業・一般貨物自動車運送事業  
株式会社 **ガンシヨ**  
代表取締役 木下 貴史  
本社 岩国市南岩国町二丁目9-12 ☎0827-23-1220

社会福祉法人平成記念会  
デイサービス、在宅介護支援、訪問看護、ホームヘルプ  
**平成デイサービスセンター平田**  
平田5丁目31-7  
☎ 34-1111

岩国市上下水道工事  
J R 西日本鉄道  
中国電力電気工事  
**株式会社 吉田商会**  
〒741-0082 岩国市川西4丁目8-51  
TEL43-0032(代) FAX41-0272

酒・たばこ・食料品・日用品  
**福セルフストア**  
福本 幸  
岩国市平田3丁目22-7  
☎31-7297

**TOA**  
TOA security system  
**東亜警備保障 株式会社**  
代表取締役 田中 篤治  
岩国市南岩国町3丁目19-8 TEL(0827)32-8686

社会福祉法人  
**平田保育園**  
子育て支援センター  
〒741-0072  
岩国市平田6丁目4-20  
TEL 0827(31)7271  
FAX 0827(31)7211